



LICEO CLASSICO STATALE "F. CAPECE"



Indirizzi: Classico, Scientifico Ordinario, Scientifico Sportivo,
Linguistico EsaBac, Linguistico Internazionale Spagnolo

Piazza A. Moro, 29 - 73024 Maglie (Le)

Tel. 0836/484301

Web: www.liceocapece.edu.it – Email: lepc01000g@istruzione.it

Posta certificata: lepc01000g@pec.istruzione.it

CIRCOLARE N. 291

Maglie, 6 marzo 2023

Ai Docenti

Agli Studenti

Oggetto: Piano Didattico della Sicurezza

Con riferimento alle indicazioni e agli indirizzi forniti dal RSPP scolastico, Ing. Ermes D'Ambrosio, ogni classe è tenuta a svolgere azioni didattiche sulla sicurezza, convergenti e propedeutiche alle prove di evacuazione che si svolgeranno secondo le indicazioni di seguito specificate.

Tali azioni si svolgeranno attraverso le seguenti attività consequenziali svolte dai coordinatori di classe:

1^ ATTIVITA'

Obiettivo: conoscenza dello spazio ed individuazione della propria ubicazione nell'edificio scolastico, partendo dalla propria aula.

Azioni didattiche:

- Esplorazione dello spazio: aula, piano, servizi, laboratori, spazi esterni ecc.;
- Individuazione attraverso la lettura delle planimetrie;

Metodologia: libera scelta dei docenti.

2^ ATTIVITA'

Obiettivo: conoscenza della segnaletica relativa alla sicurezza (indicazioni e divieti).

Azioni didattiche:

- Conoscenza dei simboli della sicurezza.
- Lettura ed individuazione della segnaletica sulle planimetrie-mappe di evacuazione;
- Esplorazione degli ambienti con riconoscimento di tutte le segnaletiche apposte e verifica di correttezza con registrazione di anomalie o mancanze con riconoscimento diretto dei presidi antincendio;
- Segnalazione al responsabile di plesso delle eventuali anomalie o mancanze.

Metodologia: libera scelta dei docenti.

3^ ATTIVITA'

Obiettivo: conoscenza dei percorsi di evacuazione.

Azioni didattiche:

- Conoscenza dei percorsi di evacuazione sulla planimetrie-mappe di evacuazione;
- Esplorazione ed esercitazione del percorso di evacuazione;

c) Autoanalisi di classe sui tempi, sul rispetto delle regole di evacuazione e sui comportamenti

di ciascuna esercitazione;

Metodologia: libera scelta dei docenti.

4^ ATTIVITA'

Obiettivo: conoscenza, condivisione e rispetto delle regole della sicurezza, dei piani di emergenza

e di evacuazione.

Azioni didattiche:

a) Conoscenza delle regole;

b) Studio e condivisione di comportamenti individuali e sociali della scolaresca: ingresso, uscita, attività di classe, ricreazione, uso dei servizi igienici, laboratori ecc.;

c) Studio e condivisione dei piani di emergenza

d) Raccolta comune dei suggerimenti migliorativi da parte degli alunni

Metodologia: libera scelta dei docenti.

PROVA DI EVACUAZIONE PER LE SINGOLE CLASSI

Saranno effettuate due prove di evacuazione indicativamente nel mese di marzo e maggio 2023.

Durante le prove le classi provvederanno a seguire le indicazioni di seguito riportate:

1. Al suono dell'allarme, il personale e gli alunni, ciascuno secondo le procedure previste nel piano di emergenza dovranno abbandonare l'edificio seguendo i percorsi assegnati fino al punto di raccolta prestabilito. Le procedure sintetiche di evacuazione sono allegate alla presente circolare mentre le planimetrie dei percorsi con i punti di raccolta sono esposte in ogni locale dell'edificio.
2. I docenti spiegheranno agli alunni le disposizioni con particolare riferimento ai ruoli di apri fila, chiudi fila, e le regole generali da seguire durante l'evacuazione.
3. Il docente seguirà gli studenti lungo il percorso di uscita assegnato alla classe.
4. L'evacuazione va effettuata **SENZA CORRERE** e **SENZA ACCALCARSI** in corrispondenza delle uscite.
5. I docenti appena raggiunto il punto di raccolta esterno dovranno effettuare l'appello;
6. I docenti di sostegno e gli incaricati per l'evacuazione degli alunni diversamente abili assisteranno gli stessi durante l'evacuazione;
7. Al termine della prova le classi ritorneranno nelle proprie aule ordinatamente.

Si raccomanda al personale tutto di questa Scuola e agli alunni la scrupolosa osservanza delle presenti disposizioni.

Si ricorda inoltre ai Docenti Coordinatori di classe di provvedere alla nomina degli studenti aprifila e chiudifila al fine di organizzare la documentazione per il piano di evacuazione d'Istituto.

L'informazione data agli alunni, attraverso la lettura della presente circolare e l'effettuazione delle attività previste e della prova di evacuazione deve essere accuratamente riportata sul registro di classe.

Si chiede ad ogni soggetto appartenente alla comunità scolastica, secondo le proprie attribuzioni, la più ampia collaborazione, ribadendo che la prova e l'attività informativa, al di là del mero adempimento di un obbligo legislativo, rappresentano uno strumento efficace per divulgare ed incrementare la cultura della sicurezza, delle responsabilità e l'educazione alla prevenzione del rischio, migliorando la gestione del sistema di sicurezza scolastico, nonché promuovendo la partecipazione e l'impegno del personale e degli alunni, in tema di salute e sicurezza negli ambienti di vita e lavoro.

Eventuali ulteriori notizie in merito, possono essere richieste al RSPP Ing. D'Ambrosio Ermes.

IL DIRIGENTE SCOLASTICO

Dott.ssa Anna Antonica

Firma autografa sostituita a mezzo stampa
ai sensi dell'art.3, comma 2, D. Lgs. n. 39/93

PIANO DI EVACUAZIONE

NORME DI COMPORTAMENTO

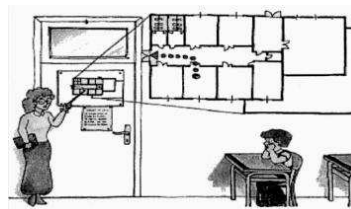


Appena avvertito il segnale di evacuazione adottare il seguente comportamento:

- Interrompere immediatamente ogni attività
- Non perdere tempo a recuperare oggetti personali (non preoccuparsi di libri, abiti o altro);
- Disporsi in fila che sarà aperta dai due allievi apri-fila e chiusa dai due serra-fila, i quali provvederanno a chiudere la porta indicando in tal modo l'uscita di tutti gli studenti della classe
- Eseguire le indicazioni del docente il quale con il foglio delle presenze avvierà la classe verso l'uscita coordinando le fasi di evacuazione
- Camminare in modo sollecito, senza soste e spinte e senza gridare
- Non ritornare nella propria aula
- Attenersi strettamente a quanto ordinato dall'insegnante, nel caso in cui si verificano contrattempi che richiedano un'improvvisa modificazione delle indicazioni di piano
- Raggiungere il punto di raccolta esterno prestabilito
- Collaborare con l'insegnante per controllare le presenze dei compagni prima e dopo lo sfollamento
- Le persone non autosufficienti dovranno attendere i soccorsi organizzati dal personale

Entrando in qualsiasi locale della scuola, controlla il PIANO DI ESODO per memorizzare i percorsi sicuri da utilizzare in caso di emergenza

Le classi dovranno accedere alle vie di fuga rispettando l'ordine di vicinanza di tali vie e il percorso prestabilito ed evidenziato nelle apposite planimetrie esposte in ciascuna aula.



Nel caso in cui tu non fossi in classe al momento in cui è impartito l'ordine di evacuazione, segui le seguenti istruzioni:

- a. se ti trovi nelle vicinanze della tua aula, rientra immediatamente e segui le istruzioni che saranno impartite;
- b. se sei impossibilitato a raggiungere la tua aula e ti trovi vicino ad un'altra classe, entra in tale classe, nella quale sarai accolto, e segui le istruzioni che saranno impartite;
- c. se sei impossibilitato a raggiungere la tua aula e ti trovi vicino agli uffici di Segreteria o ad altri locali, devi segnalare la tua presenza ad un adulto e sarai preso in carico dal Coordinatore dell'Emergenza o da un suo delegato.

Liceo Classico Statale "F. Capece" – Maglie



NORME E PROCEDURE DI SICUREZZA ED EVACUAZIONE D.Lgs. 81/08



Dirigente Scolastico

Dott.ssa Anna Antonica

Responsabile del Servizio di Prevenzione e Protezione

Ing. Ermes D'Ambrosio

Questi sono i segnali di sicurezza presenti nella tua scuola



Idranti estintori



Vie di esodo uscite di emergenza



Punti di raccolta

PROCEDURA PER IL PERSONALE DOCENTE

All'insorgere di una emergenza:

- Contribuisce a mantenere la calma in tutta la classe in attesa che venga comunicato il motivo dell'emergenza.
- Si attiene alle procedure corrispondenti al tipo di emergenza che è stato segnalato.

All'ordine di evacuazione dell'edificio:

- Fa uscire ordinatamente gli studenti iniziando dalla fila più vicina alla porta;
- Prende il foglio delle presenze, con gli alunni si reca all'area di raccolta e fa l'appello per compilare l'apposito modulo allegato al registro.

IN CASO DI EVACUAZIONE PER INCENDIO

- mantenere la calma
- se l'incendio si è sviluppato in classe uscire subito chiudendo la porta
- se l'incendio è fuori dalla tua classe ed il fumo rende impraticabili le scale e i corridoi chiudere bene la porta e cercare di sigillare le fessure con panni possibilmente bagnati
- aprire la finestra e chiedere soccorso
- se il fumo non fa respirare filtrare l'aria da un fazzoletto, meglio se bagnato, e sdraiarsi sul pavimento (il fumo tende a salire verso l'alto).
- seguire le indicazioni dell'insegnante per rispettare le precedenze
- camminare in modo sollecito, non sostare, non spingere
- non correre disordinatamente e non gridare
- collaborare con l'insegnante per controllare le presenze dei compagni prima e dopo lo sfollamento
- seguire le vie di fuga indicate (segnaletica).

IN CASO DI EVACUAZIONE TERREMOTO

Se in luogo chiuso

Mantenere la calma e non precipitarsi fuori
Restare in classe e ripararsi sotto il banco, sotto l'architrave della porta o vicino ai muri portanti
Allontanarsi dalle finestre, porte con vetri, armadi perché cadendo potrebbero ferire
Se ci si trova nei corridoi o nel vano delle scale rientrare nella propria classe o in quella vicina
Dopo il terremoto, all'ordine di evacuazione, abbandonare l'edificio senza usare l'ascensore e raggiungere la zona di raccolta assegnata

All'aperto

Allontanarsi dall'edificio, dai lampioni e dalle linee elettriche perché potrebbero cadere e ferire
Cercare un posto dove non si ha nulla sopra di sé; se non lo si trova cercare riparo sotto qualcosa di sicuro come una panchina
Non avvicinarsi ad animali spaventati

PROCEDURA STUDENTI APRI E CHIUDI FILA

All'ordine di evacuazione dell'edificio:

- Mantengono la calma, seguono le procedure stabilite e le istruzioni del docente
- Gli **Apri-fila** devono seguire il docente nella via di fuga stabilita, guidando i compagni alla propria area di raccolta
- I **Chiudi-fila** hanno il compito di verificare da ultimi la completa assenza di compagni nella classe evacuata e di chiudere la porta (una porta chiusa è segnale di classe vuota)



Gli alunni apri-fila sono quelli seduti nei banchi vicino alla porta .

Gli alunni chiudi-fila sono quelli seduti nei banchi più lontani dalla porta.



SEGNALE DI EVACUAZIONE

Inizio Emergenza	Suono campanella intermittente 2 sec.
Ordine di evacuazione generale	Suono della campanella di tipo continuo
Fine Emergenza	Suono campanella intermittente 10 sec.

NORME DI COMPORTAMENTO GENERALI

LA PREVENZIONE INFORTUNI

- Segnalare immediatamente al Dirigente Scolastico o al suo vicario qualunque carenza o deficienza delle strutture e degli impianti.
- Conservare gli atti d'ufficio negli appositi armadi o scaffali.
- Mantenere ordinato e pulito il posto di lavoro.
- Seguire le istruzioni d'uso nell'utilizzo di apparecchiature e attrezzature di lavoro.
- Non utilizzare sedie o mobili per salire sulle scaffalature o per raggiungere i ripiani elevati.
- Non effettuare riparazioni o interventi su macchinari o quadri elettrici.
- Non effettuare allacciamenti o derivazioni provvisorie su impianti elettrici.
- Disporre i cavi elettrici delle attrezzature in modo da non intralciare il transito delle persone.
- Non disinserire le prese di corrente tirando i cavi o forzando gli spinotti di connessione.
- Non sovraccaricare le prese di corrente mediante l'utilizzo di prese multiple.
- Osservare il divieto di fumare.
- Memorizzare le istruzioni ricevute per l'emergenza, i percorsi di esodo, la localizzazione delle uscite di sicurezza e i presidi antincendio.
- È reato rimuovere gli estintori o alterare i dispositivi di sicurezza e la segnaletica.
- Nei casi di pericolo richiedere l'intervento del Dirigente segnalando il fatto al Responsabile del Servizio di Prevenzione e Protezione dei Rischi.

LA PREVENZIONE INCENDI

- Non ingombrare mai, neanche temporaneamente, le uscite di sicurezza, le vie di esodo e i corridoi.

- Non ostacolare il funzionamento degli impianti di riscaldamento e/o di condizionamento, lasciando sempre libere le aperture di immissione e ricircolo dell'aria.
- Spegnerle tutte le luci e tutte le utenze elettriche al termine del lavoro (fotocopiatori, VDT, ecc.).
- Non utilizzare apparecchiature elettriche personali quali fornelli, stufette, ecc.
- Porre la massima attenzione nell'utilizzo di prodotti altamente infiammabili quali alcool, solventi, smacchiatori, ecc.
- Segnalare al Dirigente Scolastico l'avvenuto utilizzo di estintori per consentirne l'immediata ricarica.
- Non utilizzare nei collegamenti elettrici cavi volanti, prolunghe o spine multiple.

EMERGENZE

SEGNALAZIONE DELL'EMERGENZA

Chiunque rilevi un principio di incendio o altre situazioni di grave pericolo (fumo, odori persistenti e fortemente diversi da tutte le condizioni usuali, scoppio, crollo, allagamento, ecc.) deve attuare la seguente procedura:

- Se a rilevare l'imminente pericolo è un alunno o un docente, questi devono avvertire il collaboratore scolastico (addetto) più vicino;
- Se a rilevare l'imminente pericolo è un collaboratore scolastico, o se lo stesso ha ricevuto la segnalazione da un alunno o da un docente, questi deve tempestivamente avvisare il Dirigente Scolastico (o il suo sostituto) e segnalare:
 - la natura dell'emergenza;
 - il luogo interessato;
 - la presenza eventuale di infortunati;

- avvertire le persone che per prime potrebbero essere coinvolte dagli sviluppi dell'evento;
- intervenire per spegnere o circoscrivere i focolai d'incendio, purché adeguatamente addestrati ed a conoscenza delle modalità d'uso degli estintori.

Il Dirigente Scolastico (o il suo sostituto) una volta avvertito del pericolo imminente valuterà l'opportunità di diramare l'ordine di evacuazione.

Nel caso l'entità dell'evento preveda l'abbandono immediato dei locali, l'ordine di evacuazione sarà diramato da chi per primo viene a conoscenza dell'evento.

Qualora il Dirigente Scolastico (o il suo sostituto) riterrà opportuno far evacuare l'istituto:

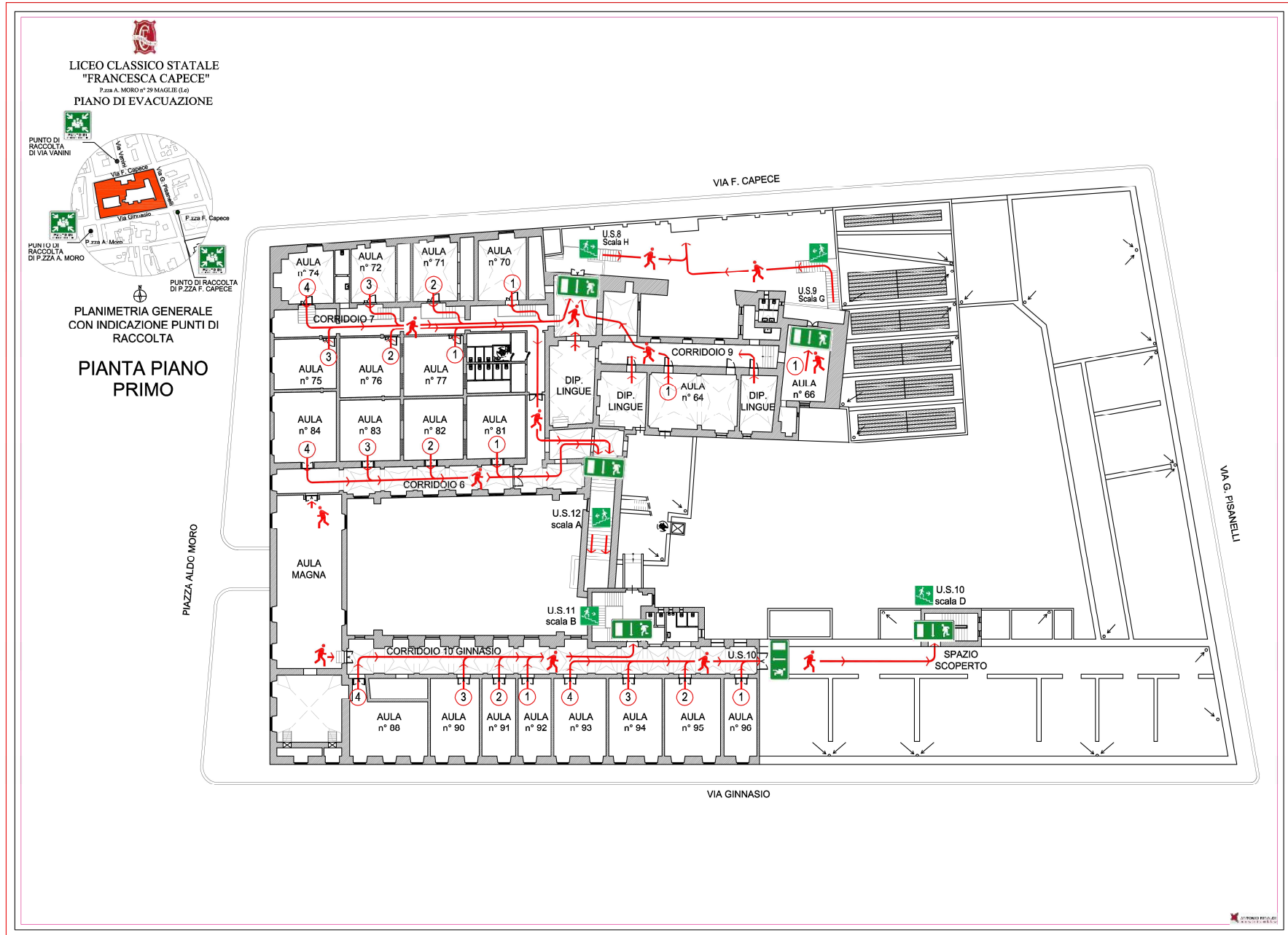
- allerta il personale incaricato per azionare il segnale di allarme;
- allerta i lavoratori addetti alla gestione dell'emergenza e alla lotta antincendio affinché mettano in atto le procedure pianificate di primo intervento;
- allerta il personale incaricato a effettuare le chiamate di soccorso ai Vigili del Fuoco, alle Forze di Polizia e Carabinieri, al Pronto Soccorso

COMPORTAMENTO PERSONALE DI SEGRETERIA

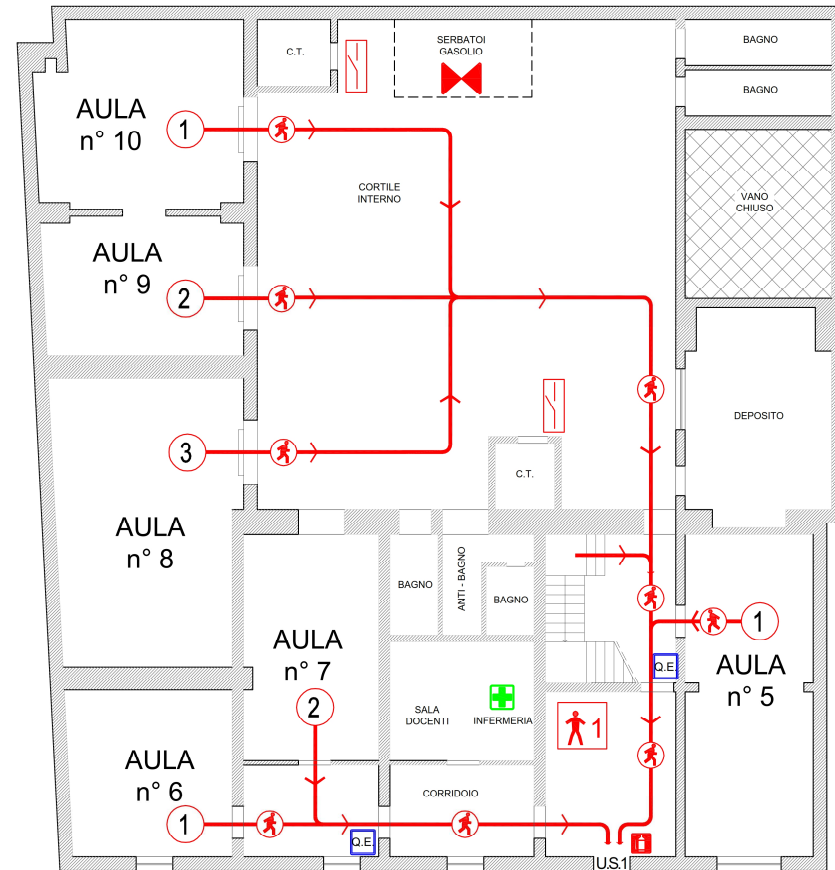
Al segnale d'allarme:

- interrompere le conversazioni telefoniche;
- chiudere la porta se all'interno della segreteria non c'è fumo;
- accompagnare il pubblico presente verso le uscite di sicurezza assegnate fino all'esterno.

ALLEGATO 1 - PIANTA PIANO PRIMO SEDE CENTRALE

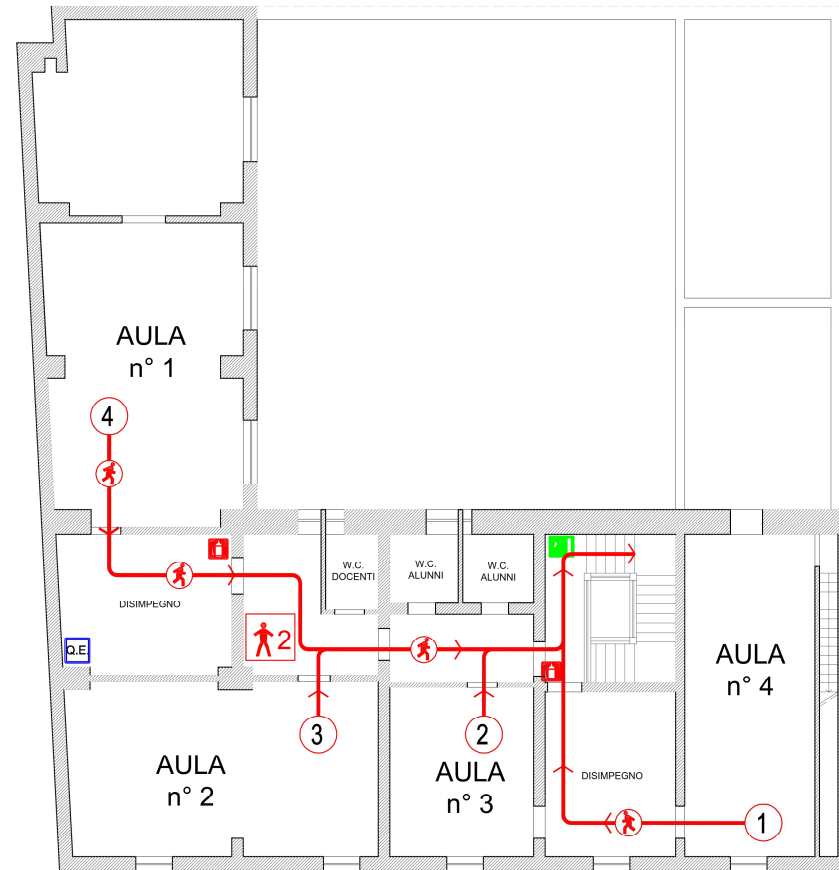


ALLEGATO 1 - PLANIMETRIE SUCCURSALE VIA VANINI



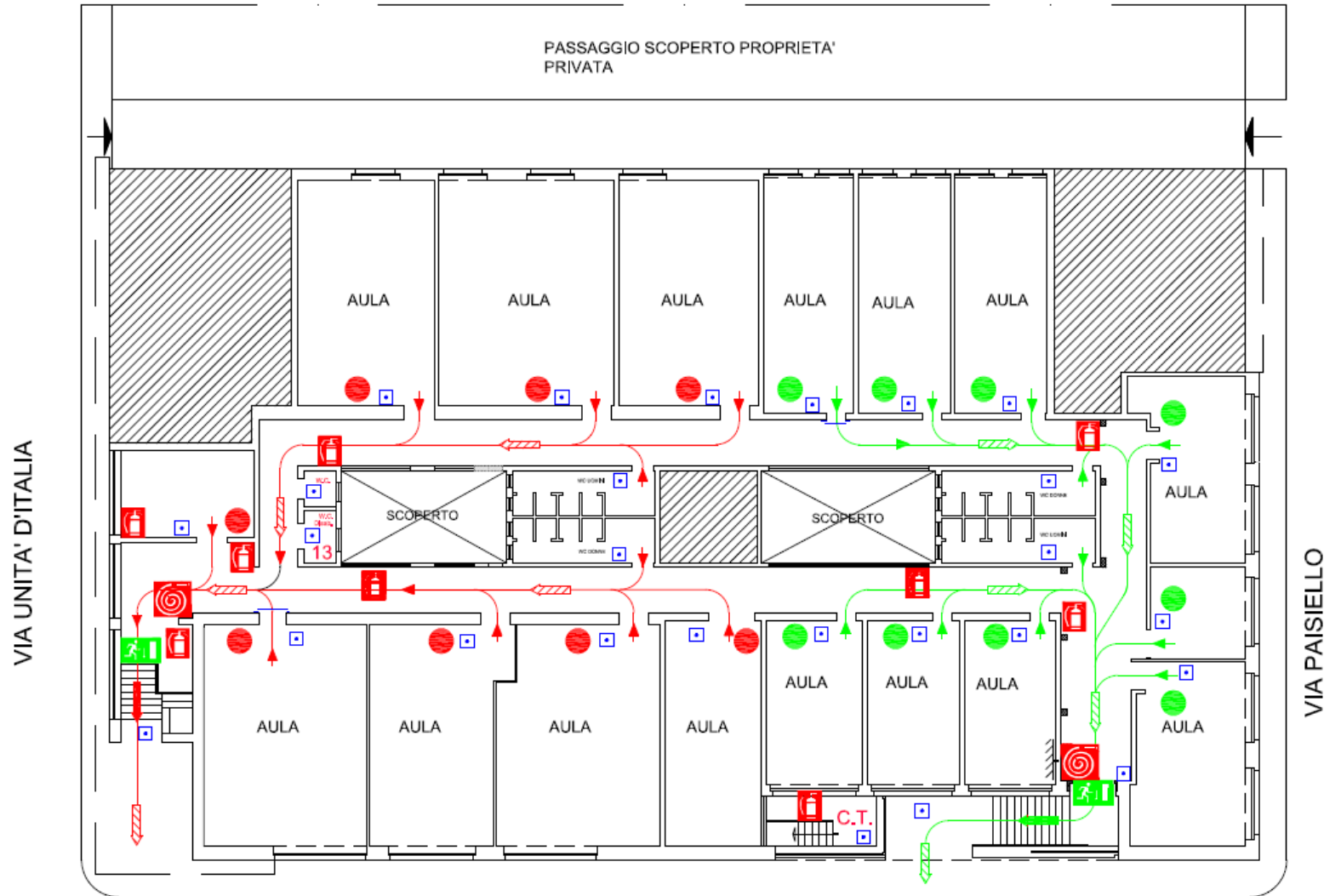
AL PUNTO DI RACCOLTA
INIZIO DI VIA VANINI

PIANTA PIANO TERRA - SUCCURSALE VIA VANINI



PIANTA PIANO PRIMO - SUCCURSALE VIA VANINI

ALLEGATO 1 - PLANIMETRIE SUCCURSALE VIA SAN PIO X



Punto di Raccolta 2



Punto di Raccolta 1

