



# LICEO CLASSICO STATALE "F. CAPECE"



Indirizzi: *Classico, Linguistico EsaBac, Scientifico,  
Linguistico Internazionale Spagnolo*

*Piazza A. Moro, 37 - 73024 Maglie (Le)  
Tel. 0836/484301*

*Web: [www.liceocapece.gov.it](http://www.liceocapece.gov.it) – Email: [dirigente@liceocapece.gov.it](mailto:dirigente@liceocapece.gov.it)  
Posta certificata: [dirigenza@pec.liceocapece.it](mailto:dirigenza@pec.liceocapece.it)*

**DIRIGENZA**

**CIRCOLARE N. 38**

**A.S. 2016/2017**

Prot. n. 9784/C01

Maglie, 10 ottobre 2016

**A tutte le classi della Sede centrale**

**A tutto il Personale Docente e A.T.A. in servizio**

**Oggetto:**

- **informazione sulle misure di sicurezza da adottare nella sede centrale causa lavori di ristrutturazione in corso: modifica delle vie di esodo;**
- **informazione ai fini della sicurezza.**

A causa dei lavori di ristrutturazione che vedono ancora interessati i locali della palestra coperta della sede centrale, sono state apportate significative modifiche ai percorsi di esodo e ai compiti assegnati al personale ausiliario dal piano di evacuazione.

**Prendere visione delle planimetrie allegate.**

**Individuare gli ambienti normalmente utilizzati (aula, laboratorio, biblioteca, ecc.) nonché il corridoio dove questi sono ubicati e le relative uscite di sicurezza assegnate.**

Fino a nuova nota informativa per Studenti, Docenti e Personale ATA:

1. **non** potrà essere utilizzata l'uscita di sicurezza all'esterno **U.S.4** su via F. Capece: le classi ubicate nei corridoi nn° 7, 8 e 9 (corridoio Internazionale 1° piano) dovranno abbandonare l'edificio scolastico utilizzando l'**U.S.F**, scala monumentale, e successivamente l'**U.S.1** dell'ingresso principale. Le suddette classi raggiungeranno il punto di raccolta esterno in P.zza A. Moro.

Fino a nuova nota informativa per Addetti e Personale ausiliario valgono le seguenti consegne:

Addetto n° 7 (Corridoio 7)	Controllo quotidiano estintori. Controllo operazioni di evacuazione.	<b>Uscita di sicurezza "U.S.G": INTERDETTA CAUSA LAVORI</b> Controlla e coordina il regolare deflusso di Studenti e docenti e li guida verso l'uscita " <b>U.S.F</b> " <b>scala monumentale.</b> Si accerta che nessuno Studente sia rimasto all'interno delle aule o dei bagni. Ad operazione ultimata raggiunge il punto di raccolta assegnato.
-------------------------------	---	--

Addetto n° 9 (Corridoio 9)	Controllo operazioni di evacuazione.	<b>Uscita di sicurezza “U.S.H”: INTERDETTA CAUSA LAVORI</b> Controlla e coordina il regolare deflusso di studenti e docente e li guida verso l’uscita “U.S.F” <b>scala monumentale.</b> Si accerta che nessuno Studente sia rimasto all’interno delle aule o dei bagni. Ad operazione ultimata raggiunge il punto di raccolta assegnato.
-------------------------------	--------------------------------------	---

2. Le classi ubicate nel corridoio 10 (corridoio Classico 1° piano) dovranno abbandonare l’edificio in caso di emergenza o evacuazione utilizzando il percorso d’esodo ripristinato e già previsto dal Piano di Emergenza. Gli Studenti e il Personale Docente dovranno abbandonare l’edificio scolastico utilizzando l’**U.S.I**, scala che immette nella palestra scoperta, e successivamente l’**U.S.6** su via Pisanelli, aula Macrì accanto alla biblioteca. Le suddette classi raggiungeranno il punto di raccolta esterno in P.zza Capece.

Fino a nuova nota informativa per Addetti e Personale ausiliari valgono le seguenti consegne:

Addetto n° 8 (Corridoio 10, corridoio Classico 1° piano)	Controllo quotidiano estintori. Controllo operazioni di evacuazione.	<b>Uscita di sicurezza “U.S.P”:</b> controlla e coordina il regolare deflusso di studenti e personale e li guida verso l’uscita “U.S.6”. Si accerta che nessuno Studente sia rimasto all’interno delle aule o dei bagni. Ad operazione ultimata raggiunge il punto di raccolta assegnato.
Addetto n° 4 (palestra coperta corridoi 3 – 4, biblioteca e laboratori chimica-fisica)	Controllo quotidiano estintori. Si accerta quotidianamente dell’avvenuta apertura dell’uscita U.S.6 e della chiusura delle porte di compartimentazione. Controllo operazioni di evacuazione. Interruzione erogazione e gas metano.	<b>Uscita di sicurezza “U.S.6”:</b> apre le porte e ferma il traffico veicolare su via Pisanelli. Controlla il regolare deflusso di Studenti e Docenti e li guida verso il punto di raccolta di P.zza Capece. Chiude la valvola del gas metano. Si accerta che nessuno Studente sia rimasto all’interno delle aule o dei bagni. Ad operazione ultimata raggiunge il punto di raccolta assegnato.

**Le suddette informative devono essere attuate in caso di emergenza o di emanazione dell’ordine di evacuazione da parte del Dirigente Scolastico o suo sostituto.**

**AL FINE DI MEMORIZZARE I PERCORSI DI ESODO, SI DISPONE CHE AL TERMINE DELLA NORMALE ATTIVITÀ DIDATTICA DEI GIORNI 13, 14 E 15 OTTOBRE GLI STUDENTI E I DOCENTI USCIRANNO DALLA SEDE CENTRALE UTILIZZANDO I PERCORSI DI ESODO PREVISTI DAL PIANO DI EVACUAZIONE E QUELLI MODIFICATI DALLA PRESENTE CIRCOLARE COSÌ COME RIPORTATO NELLE PLANIMETRIE ALLEGATE.**

L'attività di informazione avverrà attraverso il *Pieghevole informativo Capece* che dovrà essere scaricato e letto da tutto il personale docente e A.T.A. in servizio presso l'istituto: il suo contenuto costituisce anche attività di informazione ai sensi dell'art. 36 del D. Lgs. 81/08. Si ricorda che le stesse informazioni sulla sicurezza sul lavoro, sulla prevenzione incendi e sulla gestione delle emergenze destinate agli alunni sono riportate sul *Vademecum* alle pagg. 72-74.

Osservare ovunque le seguenti regole comportamentali:

- Non sedersi sui davanzali o sporgersi da balconi e finestre.
- Non sporgersi dalle ringhiere.
- Non salire sui banchi.
- Non correre.
- Non lanciare oggetti nell'aula o dalla finestra.
- Mantenere la destra scendendo e/o salendo le scale.
- Non fermarsi sulle scale nei momenti di calca.
- Non dondolarsi sulle sedie.
- Non spingersi.
- Fare attenzione se c'è il pavimento bagnato.
- Non aprire improvvisamente le porte.
- Mantenersi a giusta distanza dalle porte e fare attenzione ad aprirle.
- Usare in modo appropriato le attrezzature dei laboratori e della palestra e rispettare strettamente le regole specifiche previste.
- Non ostruire il passaggio verso l'uscita con zaini, borse, sedie o altri oggetti.
- In caso di emergenza seguire le istruzioni impartite;
- Segnalare ai Docenti o ai Collaboratori Scolastici tutte le anomalie, rotture e malfunzionamenti a manufatti o impianti riscontrate all'interno dell'Istituto.

**IL RESPONSABILE S.P.P.**

*Prof. Arch. Antonio Rinaldi*

**IL DIRIGENTE SCOLASTICO**

*Prof.ssa Gabriella Margiotta*

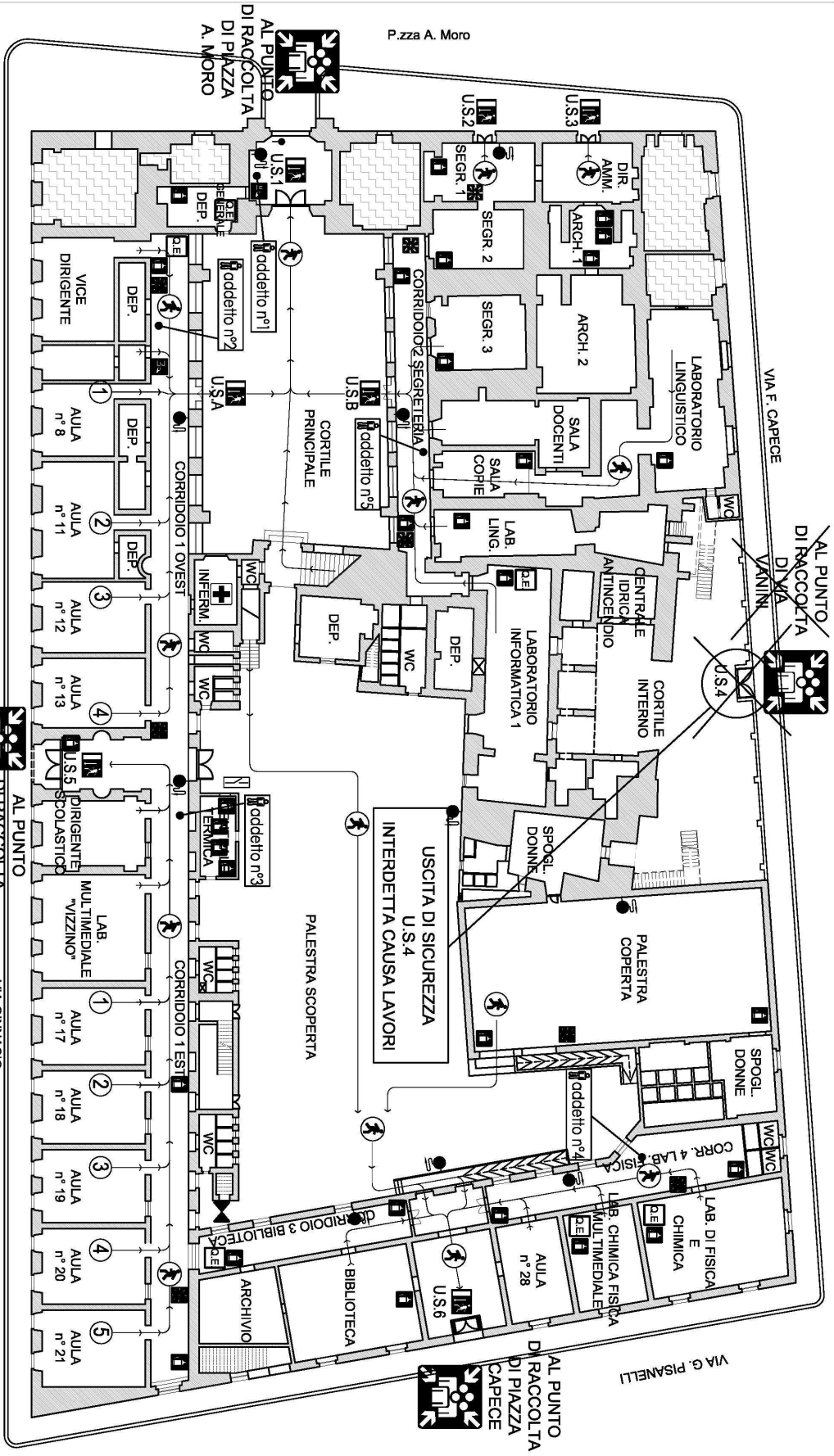
*Firma autografa sostituita a mezzo  
stampa ai sensi e per gli effetti  
dell'art. 3, c. 2 del D.lgs. n. 39/93*

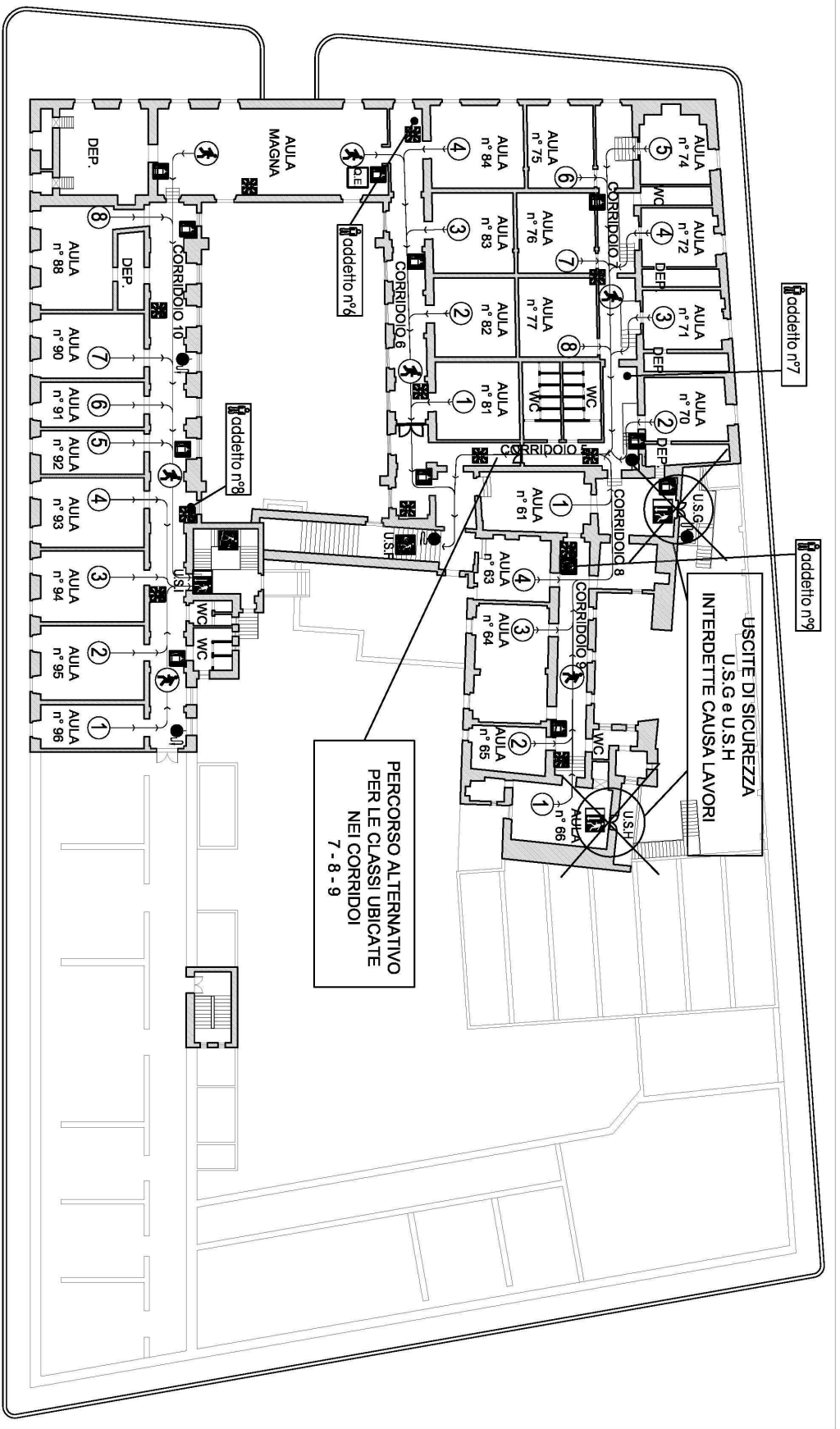
PIANO DI EVACUAZIONE ALTERNATIVO CAUSA LAVORI IN CORSO  
A.S. 2016/17

AL PUNTO DI RACCOLTA DI PIAZZA A. MORO

VIA GINNASIO

PIANTA PIANO TERRA





PERCORSO ALTERNATIVO  
PER LE CLASSI UBICATE  
NEI CORRIDOI  
7 - 8 - 9

USCITE DI SICUREZZA  
U.S.G e U.S.H  
INTERDETTE CAUSA LAVORI

addetto n°7

addetto n°9

addetto n°8